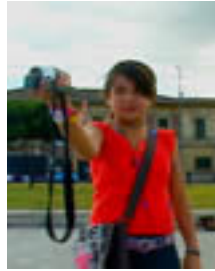


Cómo usar La Tele de Juancho

En esta sección usted encontrará una sugerencia pedagógica para usar este programa infantil de TV Educativa en el aula de clase. Aunque el éxito está en su creatividad a la hora de lograr sacarle un provecho a esta serie.



Los **recursos educativos** se definirán de acuerdo a los **temas desarrollados** por los diversos **personajes** en cada capítulo. De ahí se seleccionarán algunos **fragmentos de video** que se publicarán en este sitio y con base en estos se elaboraran **preguntas abiertas que generen procesos de indagación y motivación** en el **ámbito escolar**.

Estas preguntas y reflexiones se presentarán en la página Web a través del personaje Bit Bit, quien habita en el ciberespacio, y es el enlace del programa con la comunidad de niños y niñas que lo ven.

En el caso del primer capítulo se planteará la pregunta ¿sabes guardar un secreto?