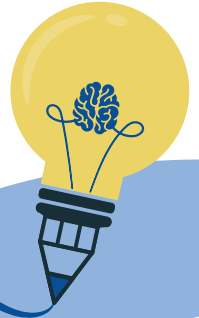
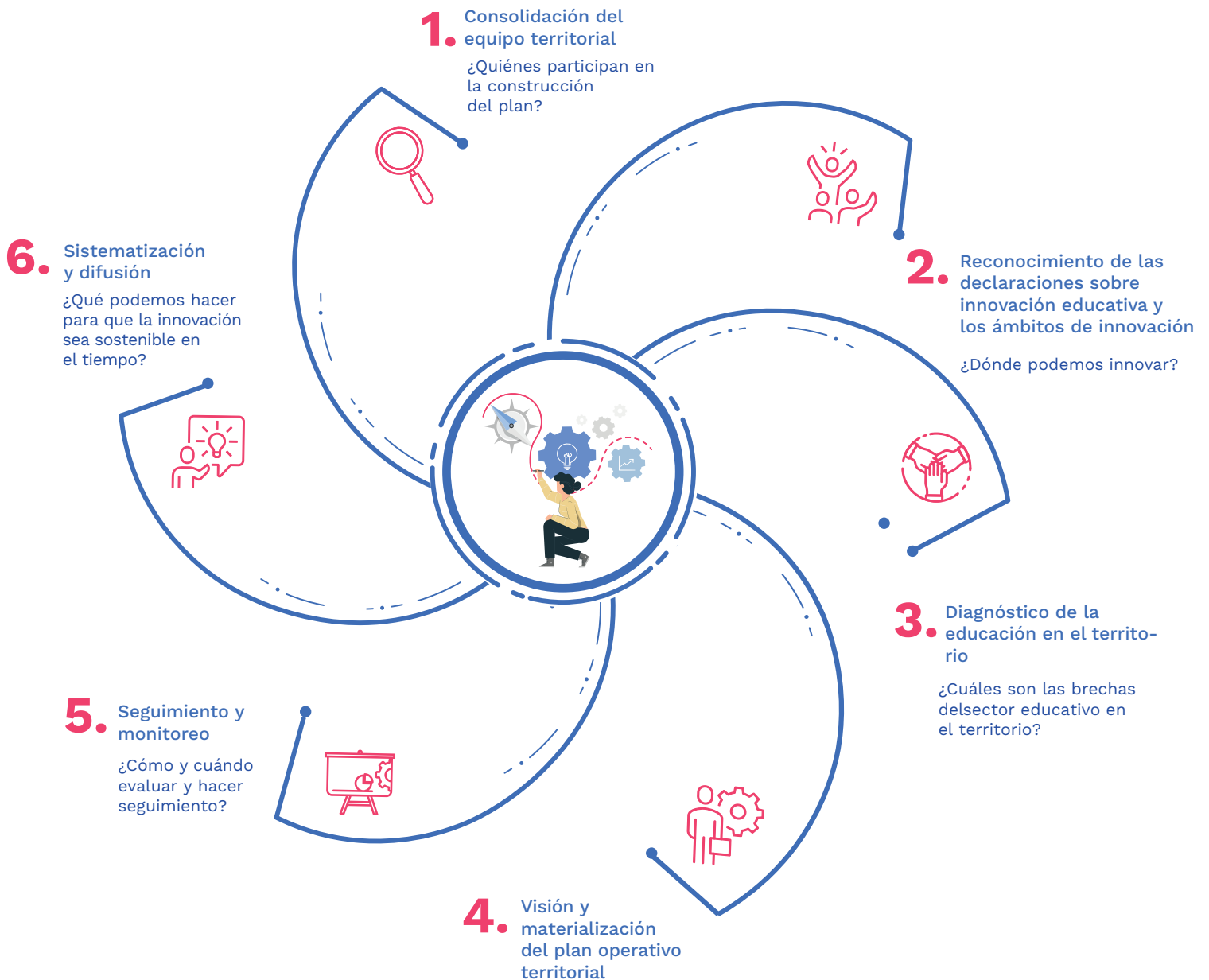




SEIS PASOS PARA CONSTRUIR EL PLAN TERRITORIAL DE INNOVACIÓN PARA TU SECRETARÍA DE EDUCACIÓN



Más que una ruta lineal, estos pasos tienen una estructura circular en la que es posible devolverse, revisar, ajustar y avanzar para mejorar.



6 PASOS para la construcción de planes territoriales de innovación educativa

1

Consolidación del equipo territorial

¿Quiénes participarán en la construcción del plan?

El equipo territorial liderará la construcción, implementación, seguimiento y sostenibilidad del plan

Este equipo deberá tener personas líderes, interdisciplinarias e intersectoriales.

2

Reconocer las declaraciones sobre innovación educativa y los ámbitos de innovación

¿Dónde puedo innovar?

Aprender sobre innovación educativa nos permitirá:

1. Tener un lenguaje común.
2. Delimitar el alcance del plan.
3. Reconocer los ámbitos más estratégicos o más sensibles a la innovación.

3

Diagnóstico de la educación en el territorio

¿Cuáles son las brechas del sector educativo en mi territorio?

- Para identificar las brechas primero reconocerás el estado actual del servicio educativo en el territorio y las fortalezas, limitaciones y oportunidades.
- Luego identificarás las capacidades y condiciones para la innovación educativa.
- Finalmente definirás las estrategias y acciones a corto, mediano y largo plazo para reducir las brechas.

4



Visión y materialización del plan operativo territorial

¿Cómo vamos a resolver los retos de la transformación educativa?

Para hacer realidad las transformaciones que requiere el sector educativo en tu territorio, es necesario:

1. Identificar el propósito común.
2. Priorizar los ámbitos.
3. Diseñar las estrategias.
4. Formular acciones con sus respectivos objetivos, metas, indicadores, presupuesto, responsables y plazos de ejecución.

5



Seguimiento y monitoreo

¿Cómo y cuándo hacer seguimiento y evaluar?

Crear mecanismos e instrumentos para:

1. Evaluar el desarrollo del plan operativo.
2. Identificar los logros y desaciertos.
3. Tomar decisiones basadas en los datos.
4. Aplicar las acciones correctivas necesarias.

6



Sistematización y difusión

¿Qué podemos hacer para que la innovación sea sostenible en el tiempo?

Documentar, sistematizar y difundir las acciones, estrategias y buenas prácticas que se están implementando en favor de la innovación educativa.

Documentar es importante porque:

1. Se crea memoria de los procesos.
2. Se aprende de los caminos recorridos.
3. Se inspiran nuevas acciones innovadoras en la comunidad educativa.

