



La educación
es de todos

Mineducación

Apropiación de resultados **3+11**

evaluar
para
avanzar



RECONOCIENDO LA ESTRUCTURA DE LA “SÁBANA DE RESULTADOS”

A continuación, presentamos las diferentes secciones de las que se compone la “Sábana de resultados”.

The screenshot displays an Excel spreadsheet with the following structure:

- Columns:** A through S, representing different subjects or components.
- Rows:**
 - Row 1: Institution name (e.g., INSTITUCIÓN DE EDUCACIÓN SUPERIOR).
 - Row 2: Grade level (e.g., GRADO).
 - Row 3: Instrument type (e.g., INSTRUMENTO).
 - Row 4: Component name (e.g., COMPONENTE).
 - Row 5: Detailed description of the component.
 - Row 6: Evaluation results for each subject (columns A-S), including scores and percentages.
 - Row 7: Summary statistics (Total correct, % correct, % error, % absence, % response).



Este archivo se compone de varias hojas. Observa el ejemplo: la primera hoja se encuentra nombrada con la fecha de aplicación 2021-01-01, esto significa que, en esa fecha, aplicaste un instrumento. Entonces, encontrarás tantas hojas como veces hayas aplicado los instrumentos. En estas hojas podrás revisar la información detallada de los resultados de cada uno de tus estudiantes.

2021-01-01 2021-01-02 Consolidado

La última hoja corresponde al consolidado, esta es diferente a las demás porque unifica todos los resultados de las aplicaciones, pero no presenta información relacionada con la sección inferior de resultados por pregunta.

ESTRUCTURA GENERAL

1. Encabezado

2. Información de la aplicación: Establecimiento Educativo, Sede, Grado, Instrumento, Matemáticas, Cuadernillo, Curso, GRADUICURSOS, 1

3. Identificación de las preguntas

4. Respuestas de cada estudiante por pregunta

5. Resultados asociados a cada estudiante y la información de su aplicación a la prueba

6. Información del número de identidad y nombre del estudiante

7. Ítem: COMPONENTE, AFIRMACIÓN, EVIDENCIA

8. Opción de respuesta por estudiante

9. Sección de resultados por pregunta

10. Opción de clase o B

11. Sección de resultados por pregunta

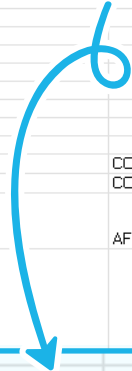
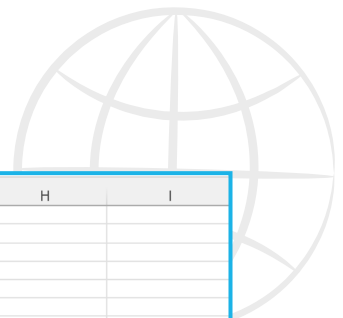
2021-01-01 2021-01-02 Consolidado



ESTRUCTURA DESGLOSADA

En la parte superior del archivo podrás encontrar la identificación del establecimiento educativo, el grado y el nombre del área según el instrumento aplicado.

1									
2									
3									
4									
5									
6	Establecimiento Educativo	I.E UNA INSTITUCIÓN		Sede	UNA INSTITUCIÓN		SEDE		
7	Grado	UN GRADO		Curso	GRADO		CURSO		
8	Instrumento	Matemáticas		Cuadernillo				1	
9									
10									
11									
12									
13									
14									
15									
16									
17									
18									
19		COMPONENTE	componente	componente	componente	componente	componente	componente	componente
20		COMPETENCIA	Argumentación procedimientos y estrategias matemáticas	Argumentación procedimientos y estrategias matemáticas	Argumentación procedimientos y estrategias matemáticas	Argumentación procedimientos y estrategias matemáticas	Argumentación procedimientos y estrategias matemáticas	ejecución problema que involucre información	ejecución problema que involucre información
21		AFIRMACIÓN	Plantea afirmaciones que sustentan o refutan una interpretación dada a la	Establece la validez o pertinencia de una solución propuesta a un	Argumenta a favor o en contra de un procedimiento para resolver un problema a la luz	Establece la validez o pertinencia de una solución propuesta a un	Argumenta a favor o en contra de un procedimiento para resolver un problema a la luz	Usa planes para la solución de problemas que involucran información cuantitativa o	Resuelve un problema que involucra información cuantitativa o



4									
5									
6	Establecimiento Educativo	I.E UNA INSTITUCIÓN		Sede	UNA INSTITUCIÓN		SEDE		
7	Grado	UN GRADO		Curso	GRADO		CURSO		
8	Instrumento	Matemáticas		Cuadernillo				1	
9									
10									



La información que ves en la parte central se puede dividir en 4 secciones. ¡Vamos a conocerlas!

SECCIÓN 1

Identificación de las preguntas

Aquí verás la información correspondiente a la estructura de las preguntas y que está directamente relacionada con las guías de orientación.

	A	B	C	D	E	F	G	H	I	J	K	L	M	N	O	P
6	Establecimiento Educativo	I. UNA INSTITUCIÓN		Sede	UNA INSTITUCIÓNSEDE											
7	Grado	UN GRADO		Curso	GRADOCURSO											
8	Instrumento	Matemáticas		Cuadernillo	1											
20	COMPONENTE COMPETENCIA	componente	componente	componente	componente	componente	componente	componente	componente	componente	componente	componente	componente	componente	componente	componente
21	AFIRMACIÓN	Argumentación procedimientos y estrategias matemáticas	Argumentación procedimientos y estrategias matemáticas	Argumentación procedimientos y estrategias matemáticas	Argumentación procedimientos y estrategias matemáticas	Argumentación procedimientos y estrategias matemáticas	Argumentación procedimientos y estrategias matemáticas	Argumentación procedimientos y estrategias matemáticas	Argumentación procedimientos y estrategias matemáticas	Argumentación procedimientos y estrategias matemáticas	Argumentación procedimientos y estrategias matemáticas	Argumentación procedimientos y estrategias matemáticas	Argumentación procedimientos y estrategias matemáticas	Argumentación procedimientos y estrategias matemáticas	Argumentación procedimientos y estrategias matemáticas	Argumentación procedimientos y estrategias matemáticas
22	EVIDENCIA	Plantea afirmaciones que sustentan o refutan una interpretación dada a la información	Establece la validez o pertinencia de una solución propuesta a un problema dado.	Argumenta a favor o en contra de un procedimiento para resolver un problema a la luz de criterios	Establece la validez o pertinencia de una solución propuesta a un problema dado.	Argumenta a favor o en contra de un procedimiento para resolver un problema a la luz de criterios	Establece la validez o pertinencia de una solución propuesta a un problema a la luz de criterios	Argumenta a favor o en contra de un procedimiento para resolver un problema a la luz de criterios	Resuelve un problema que involucra información cuantitativa o esquemática.	Resuelve un problema que involucra información cuantitativa o esquemática.	Resuelve un problema que involucra información cuantitativa o esquemática.	Resuelve un problema que involucra información cuantitativa o esquemática.	Resuelve un problema que involucra información cuantitativa o esquemática.	Resuelve un problema que involucra información cuantitativa o esquemática.	Resuelve un problema que involucra información cuantitativa o esquemática.	Resuelve un problema que involucra información cuantitativa o esquemática.
23	ID Estudiante	Nombres y apellidos		L_1357093	L_1357102	L_1448605	L_1094318	L_1399912	L_1392653	L_0978346	L_1357065	respuestas correctas por estudiante	respuestas correctas	% de omisiones por estudiante	Fecha de presentación	Modalidad
24	10000028	ESTUDIANTE01	B	D	D	A	A	D	A	C	C	9	100%	0.00%	2021-01-01	CN
25		ESTUDIANTE02	B	D	D	B	D	A	D	B	B	9	100%	0.00%	2021-01-01	CN
26		ESTUDIANTE03	C	C	C	D	A	D	D	B	B	4	10%	0.00%	2021-01-01	CN
27		ESTUDIANTE04	B	D	A	B	C	A	A	B	C	14	7%	0.00%	2021-01-01	CN
28		ESTUDIANTE05	B	D	C	C	D	A	D	A	C	8	7%	0.00%	2021-01-01	CN
29		ESTUDIANTE06	B	C	A	A	A	B	C	B	C	10	7%	0.00%	2021-01-01	CN

COMPONENTE COMPETENCIA	componente	componente	componente	componente	componente	componente	componente	componente	componente	componente	componente	componente	componente	componente	componente	componente
AFIRMACIÓN	Argumentación procedimientos y estrategias matemáticas	Argumentación procedimientos y estrategias matemáticas	Argumentación procedimientos y estrategias matemáticas	Argumentación procedimientos y estrategias matemáticas	Argumentación procedimientos y estrategias matemáticas	Argumentación procedimientos y estrategias matemáticas	Argumentación procedimientos y estrategias matemáticas	Argumentación procedimientos y estrategias matemáticas	Argumentación procedimientos y estrategias matemáticas	Argumentación procedimientos y estrategias matemáticas	Argumentación procedimientos y estrategias matemáticas	Argumentación procedimientos y estrategias matemáticas	Argumentación procedimientos y estrategias matemáticas	Argumentación procedimientos y estrategias matemáticas	Argumentación procedimientos y estrategias matemáticas	Argumentación procedimientos y estrategias matemáticas
EVIDENCIA	Plantea afirmaciones que sustentan o refutan una interpretación dada a la información	Establece la validez o pertinencia de una solución propuesta a un problema dado.	Argumenta a favor o en contra de un procedimiento para resolver un problema a la luz de criterios	Establece la validez o pertinencia de una solución propuesta a un problema a la luz de criterios	Argumenta a favor o en contra de un procedimiento para resolver un problema a la luz de criterios	Establece la validez o pertinencia de una solución propuesta a un problema a la luz de criterios	Argumenta a favor o en contra de un procedimiento para resolver un problema a la luz de criterios	Resuelve un problema que involucra información cuantitativa o esquemática.	Resuelve un problema que involucra información cuantitativa o esquemática.	Resuelve un problema que involucra información cuantitativa o esquemática.	Resuelve un problema que involucra información cuantitativa o esquemática.	Resuelve un problema que involucra información cuantitativa o esquemática.	Resuelve un problema que involucra información cuantitativa o esquemática.	Resuelve un problema que involucra información cuantitativa o esquemática.	Resuelve un problema que involucra información cuantitativa o esquemática.	Resuelve un problema que involucra información cuantitativa o esquemática.

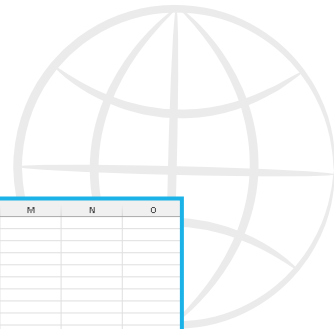


SECCIÓN 2

Respuestas de los estudiantes

Aquí podrás ver el nombre de los estudiantes, el código de cada ítem de la prueba (pregunta) y la respuesta dada por cada estudiante a cada ítem.

	A	B	C	D	E	F	G	H	I	J	K	L	M	N	O
5															
6	Establecimiento Educativo	LE UNA INSTITUCIÓN													
7	Grado	UN GRADO													
8	Instrumento	Matemáticas													
9															
10															
11															
12															
13															
14															
15															
16															
17															
18															
19		COMPONENTE	componente	componente	componente	componente	componente	componente	componente	componente	componente	componente	componente	componente	componente
20		COMPETENCIA	Argumentación procedimientos y estrategias matemáticas	Argumentación procedimientos y estrategias matemáticas	Argumentación procedimientos y estrategias matemáticas	Argumentación procedimientos y estrategias matemáticas	Argumentación procedimientos y estrategias matemáticas	Argumentación procedimientos y estrategias matemáticas	Argumentación procedimientos y estrategias matemáticas	Argumentación procedimientos y estrategias matemáticas	Argumentación procedimientos y estrategias matemáticas	Argumentación procedimientos y estrategias matemáticas	Argumentación procedimientos y estrategias matemáticas	Argumentación procedimientos y estrategias matemáticas	Argumentación procedimientos y estrategias matemáticas
21		AFIRMACIÓN	afirmaciones que sustentan o refutan una interpretación dada a la información	Establece la validez o pertinencia de una solución a un problema dado.	Argumenta a favor o en contra de un procedimiento para resolver un problema a la luz de criterios presentados o	Establece la validez o pertinencia de una solución a un problema dado.	Argumenta a favor o en contra de un procedimiento para resolver un problema a la luz de criterios presentados o	Establece la validez o pertinencia de una solución a un problema dado.	Argumenta a favor o en contra de un procedimiento para resolver un problema a la luz de criterios presentados o	Resuelve un problema que involucre información cuantitativa o esquemática.	Resuelve un problema que involucre información cuantitativa o esquemática.	Resuelve un problema que involucre información cuantitativa o esquemática.	Resuelve un problema que involucre información cuantitativa o esquemática.	Resuelve un problema que involucre información cuantitativa o esquemática.	Resuelve un problema que involucre información cuantitativa o esquemática.
22		EVIDENCIA													
23	ID Estudiante	Nombres y apellidos	L_1357093	L_1357102	L_1448605	L_1094318	L_1399912	L_1392653	L_0978346	L_1357065	Total respuestas correctas por estudiante	% respuestas correctas por estudiante	% de omisiones por estudiante	Fecha de presentación	Modalidad
24	10000028	ESTUDIANTE01	B	D	D	A	D	A	C	C	9	45,00%	0,00%	2021-01-01	ON
25		ESTUDIANTE02	B	D	D	D	D	A	B	B	9	45,00%	0,00%	2021-01-01	ON
26		ESTUDIANTE03	C	C	C	D	D	D	D	B	4	20,00%	0,00%	2021-01-01	ON
27		ESTUDIANTE04	B	D	A	B	C	A	B	C	14	70,00%	0,00%	2021-01-01	ON
28		ESTUDIANTE05	B	D	C	D	A	D	A	C	8	40,00%	0,00%	2021-01-01	ON
29		ESTUDIANTE06	B	C	A	A	B	C	B	C	10	50,00%	0,00%	2021-01-01	ON
30		ESTUDIANTE07	B	A	A	D	A	A	B	B	7	35,00%	0,00%	2021-01-01	ON
31		ESTUDIANTE08	C	B	B	B	C	B	B	C	5	25,00%	0,00%	2021-01-01	ON
32		ESTUDIANTE09	B	C	B	B	C	B	A	A	10	50,00%	0,00%	2021-01-01	ON
33		ESTUDIANTE10	B	C	A	B	C	D	A	C	7	35,00%	5,00%	2021-01-01	ON
34		ESTUDIANTE11	C	C	A	C	C	A	A	B	7	35,00%	0,00%	2021-01-01	ON
35		ESTUDIANTE12	B	D	B	C	C	B	B	C	12	60,00%	0,00%	2021-01-01	ON
36		ESTUDIANTE13	B	D	A	B	C	C	B	C	13	65,00%	0,00%	2021-01-01	ON
37		ESTUDIANTE14	D	D	C	D	D	D	A	B	5	25,00%	0,00%	2021-01-01	ON
38		ESTUDIANTE15	B	D	A	B	B	A	A	A	1	30,00%	0,00%	2021-01-01	ON
39		ESTUDIANTE16	B	D	B	B	C	B	B	C	7	70,00%	0,00%	2021-01-01	ON
40		ESTUDIANTE17	B	D	B	C	C	A	B	C	7	70,00%	0,00%	2021-01-01	ON
41		ESTUDIANTE18	B	D	A	C	C	C	A	C	4	40,00%	0,00%	2021-01-01	ON
42															
43		Opción de clave o B		D	A	B	A	B	B	C					
44		Total correctas grup	14	11	7	7	4	4	10	11					
45		% correctas grupal	77,78%	61,11%	38,89%	38,89%	22,22%	22,22%	55,56%	61,11%					
46		% de omisiones	0,00%	0,00%	0,00%	0,00%	0,00%	0,00%	0,00%	0,00%					
47		% de respuestas op	0,00%	5,56%	38,89%	11,11%	22,22%	38,89%	33,33%	11,11%					
48		% de respuestas op	77,78%	5,56%	33,33%	38,89%	16,67%	22,22%	55,56%	27,78%					
49		% de respuestas op	16,67%	27,78%	16,67%	22,22%	44,44%	16,67%	5,56%	61,11%					
50		% de respuestas op	5,56%	61,11%	11,11%	27,78%	16,67%	22,22%	5,56%	0,00%					
51		% de respuestas op	5,56%	61,11%	11,11%	27,78%	16,67%	22,22%	5,56%	0,00%					



ID Estudiante	Nombres y apellidos	L_1357093	L_1357102	L_1448605	L_1094318	L_1399912	L_1392653	L_0978346	L_1357065
10000028	ESTUDIANTE01	B	D	D	A	D	A	C	C
	ESTUDIANTE02	B	D	D	D	D	A	B	B
	ESTUDIANTE03	C	C	C	D	D	D	D	B
	ESTUDIANTE04	B	D	A	B	C	A	B	C
	ESTUDIANTE05	B	D	C	D	A	D	A	C
	ESTUDIANTE06	B	C	A	A	B	C	B	C
	ESTUDIANTE07	B	A	A	D	A	A	B	B
	ESTUDIANTE08	C	B	B	B	C	B	B	C
	ESTUDIANTE09	B	C	B	B	C	B	A	A
	ESTUDIANTE10	B	C	A	C	B	D	A	C
	ESTUDIANTE11	C	C	A	B	C	A	A	C
	ESTUDIANTE12	B	D	B	C	C	B	B	B
	ESTUDIANTE13	B	D	A	B	C	C	B	C
	ESTUDIANTE14	D	D	C	D	D	D	A	B
	ESTUDIANTE15	B	D	A	B	B	B	A	A
	ESTUDIANTE16	B	D	B	B	C	B	B	C
	ESTUDIANTE17	B	D	B	C	C	A	B	C
	ESTUDIANTE18	B	D	A	C	B	C	A	C

Información del número de identidad y nombre del estudiante

Ítem:
Código de pregunta.

Opción de respuesta por estudiante



SECCIÓN 3

Resultados por pregunta

Aquí puedes ver la respuesta correcta de cada ítem y el porcentaje de estudiantes que seleccionaron cada una de las opciones por ítem, lo cual te permitirá realizar un diagnóstico grupal.

	A	B	C	D	E	F	G	H	I	J	K	L	M	N	O
5	Establecimiento Educativo	LE UNA INSTITUCIÓN		Sede	UNA INSTITUCIÓN/SEDE										
6	Grado	UN GRADO		Curso	GRAD/CURSO										
7	Instrumento	Matemáticas		Cuadernillo		1									
19	COMPONENTE	componente	componente	componente	componente	componente	componente	componente	componente	componente	componente	componente	componente	componente	componente
20	COMPETENCIA	Argumentación	Argumentación	Argumentación	Argumentación	Argumentación	Argumentación	Argumentación	Argumentación	Argumentación	Argumentación	Argumentación	Argumentación	Argumentación	Argumentación
21	AFIRMACIÓN	procedimientos y estrategias matemáticas	procedimientos y estrategias matemáticas	procedimientos y estrategias matemáticas	procedimientos y estrategias matemáticas	procedimientos y estrategias matemáticas	procedimientos y estrategias matemáticas	procedimientos y estrategias matemáticas	procedimientos y estrategias matemáticas	procedimientos y estrategias matemáticas	procedimientos y estrategias matemáticas	procedimientos y estrategias matemáticas	procedimientos y estrategias matemáticas	procedimientos y estrategias matemáticas	procedimientos y estrategias matemáticas
22	EVIDENCIA	afirmaciones que sustentan o refutan una interpretación dada a la información	Establece la validez o pertinencia de una solución propuesta a un problema dado.	o en contra de un procedimiento para resolver un problema a la luz de criterios presentados o	Establece la validez o pertinencia de una solución propuesta a un problema dado.	o en contra de un procedimiento para resolver un problema a la luz de criterios presentados o	Establece la validez o pertinencia de una solución propuesta a un problema a la luz de criterios presentados o	o en contra de un procedimiento para resolver un problema a la luz de criterios presentados o	para la solución de problemas que involucre información cuantitativa o esquemática.	Resuelve un problema que involucre información cuantitativa o esquemática.	Resuelve un problema que involucre información cuantitativa o esquemática.	Resuelve un problema que involucre información cuantitativa o esquemática.	Resuelve un problema que involucre información cuantitativa o esquemática.	Resuelve un problema que involucre información cuantitativa o esquemática.	Resuelve un problema que involucre información cuantitativa o esquemática.
33	ID Estudiante	Nombres y apellidos	L1257093	L1357102	L1448005	L1094318	L1399912	L1392853	L10978346	L1257065	Total respuestas correctas por estudiante	% de respuestas correctas por estudiante	% de omisiones por estudiante	Fecha de presentación	Modalidad
34	ESTUDIANTE01	B	D	D	D	A	D	A	C	C	9	45,00%	0,00%	2021-01-01	ON
35	ESTUDIANTE02	B	D	D	D	B	D	A	B	B	9	45,00%	0,00%	2021-01-01	ON
36	ESTUDIANTE03	C	C	C	C	D	A	D	D	B	4	20,00%	0,00%	2021-01-01	ON
37	ESTUDIANTE04	B	D	A	B	C	A	A	B	C	14	70,00%	0,00%	2021-01-01	ON
38	ESTUDIANTE05	B	D	C	D	A	D	D	A	C	8	40,00%	0,00%	2021-01-01	ON
39	ESTUDIANTE06	B	C	A	A	A	B	C	B	C	10	50,00%	0,00%	2021-01-01	ON
40	ESTUDIANTE07	B	A	A	D	C	A	A	B	B	7	35,00%	0,00%	2021-01-01	ON
41	ESTUDIANTE08	C	B	B	D	C	B	B	B	C	5	25,00%	0,00%	2021-01-01	ON
42	ESTUDIANTE09	B	C	B	B	C	B	B	A	A	10	50,00%	0,00%	2021-01-01	ON
43	ESTUDIANTE10	C	C	A	B	C	D	D	A	C	7	35,00%	5,00%	2021-01-01	ON
44	ESTUDIANTE11	C	C	B	C	A	A	B	B	B	7	35,00%	0,00%	2021-01-01	ON
45	ESTUDIANTE12	B	D	B	C	C	B	B	C	C	12	60,00%	0,00%	2021-01-01	ON
46	ESTUDIANTE13	B	D	A	B	C	C	C	B	D	13	65,00%	0,00%	2021-01-01	ON
47	ESTUDIANTE14	D	D	C	D	D	D	D	A	B	5	25,00%	0,00%	2021-01-01	ON
48	ESTUDIANTE15	B	D	A	B	B	A	A	A	A	6	30,00%	0,00%	2021-01-01	ON
49	ESTUDIANTE16	B	D	B	E	C	B	B	B	C	H	70,00%	0,00%	2021-01-01	ON
50	ESTUDIANTE17	B	D	B	B	C	A	B	B	C	H	70,00%	0,00%	2021-01-01	ON
51	ESTUDIANTE18	B	D	A	C	B	B	C	A	C	8	40,00%	0,00%	2021-01-01	ON
52		Opción de clave co	B	D	A	B	A	B	B	C					
53		Total correctas grup	14	11	7	7	4	4	10	11					
54		% correctas grupal	77,78%	61,11%	38,89%	38,89%	22,22%	22,22%	55,56%	61,11%					
55		% de omisiones	0,00%	0,00%	0,00%	0,00%	0,00%	0,00%	0,00%	0,00%					
56		% de respuestas op	0,00%	5,56%	38,89%	11,11%	22,22%	38,89%	33,33%	11,11%					
57		% de respuestas op	77,78%	5,56%	33,33%	38,89%	16,67%	22,22%	55,56%	27,78%					
58		% de respuestas op	16,67%	27,78%	16,67%	22,22%	44,44%	16,67%	5,56%	61,11%					
59		% de respuestas op	5,56%	61,11%	11,11%	27,78%	16,67%	22,22%	5,56%	0,00%					

Opción de respuesta correcta

Opción de clave cor	B	D	A	B	A	B	C
Total correctas grup	14	11	7	7	4	4	11
% correctas grupal	77,78%	61,11%	38,89%	38,89%	22,22%	22,22%	61,11%
% de omisiones	0,00%	0,00%	0,00%	0,00%	0,00%	0,00%	0,00%
% de respuestas op	0,00%	5,56%	38,89%	11,11%	22,22%	38,89%	11,11%
% de respuestas op	77,78%	5,56%	33,33%	38,89%	16,67%	22,22%	27,78%
% de respuestas op	16,67%	27,78%	16,67%	22,22%	44,44%	16,67%	61,11%
% de respuestas op	5,56%	61,11%	11,11%	27,78%	16,67%	22,22%	0,00%



SECCIÓN 4

Resultados por estudiante

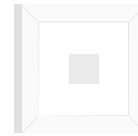
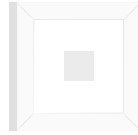
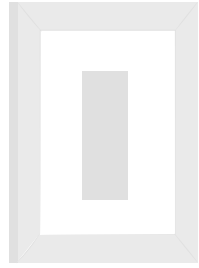
Esta sección te muestra las respuestas correctas que cada estudiante obtuvo y el porcentaje de aciertos. Esto te permite realizar un diagnóstico individual. Además, podrás reconocer la modalidad en la que presentó cada estudiante la prueba.



A	B	C	D	E	F	G	H	I	J	K	L	M	N	O
6	Establecimiento Educativo	LE UNA INSTITUCIÓN	Sede	UNA INSTITUCIÓN/SEDE										
7	Grado	UN GRADO	Curso	GRADOCURSO										
8	Instrumento	Matemáticas	Cuadernillo											
19	COMPONENTE	componente	componente	componente	componente	componente	componente	componente	componente	componente	componente	componente	componente	componente
20	COMPETENCIA	Argumentación procedimientos y estrategias matemáticas	Argumentación procedimientos y estrategias matemáticas	Argumentación procedimientos y estrategias matemáticas	Argumentación procedimientos y estrategias matemáticas	Argumentación procedimientos y estrategias matemáticas	Argumentación procedimientos y estrategias matemáticas	Argumentación procedimientos y estrategias matemáticas	Argumentación procedimientos y estrategias matemáticas	Argumentación procedimientos y estrategias matemáticas	Argumentación procedimientos y estrategias matemáticas	Argumentación procedimientos y estrategias matemáticas	Argumentación procedimientos y estrategias matemáticas	Argumentación procedimientos y estrategias matemáticas
21	AFIRMACIÓN	Argumentación matemáticas	Argumentación matemáticas	Argumentación matemáticas	Argumentación matemáticas	Argumentación matemáticas	Argumentación matemáticas	Argumentación matemáticas	Argumentación matemáticas	Argumentación matemáticas	Argumentación matemáticas	Argumentación matemáticas	Argumentación matemáticas	Argumentación matemáticas
22	EVIDENCIA	afirmaciones que sustentan o refutan una interpretación dada a la información	Establece la validez o pertinencia de una solución propuesta a un problema dado.	Argumenta a favor o en contra de un procedimiento para resolver un problema a la luz de criterios presentados o	Establece la validez o pertinencia de una solución propuesta a un problema dado.	Argumenta a favor o en contra de un procedimiento para resolver un problema a la luz de criterios presentados o	Argumenta a favor o en contra de un procedimiento para resolver un problema a la luz de criterios presentados o	Argumenta a favor o en contra de un procedimiento para resolver un problema a la luz de criterios presentados o	Argumenta a favor o en contra de un procedimiento para resolver un problema a la luz de criterios presentados o	Argumenta a favor o en contra de un procedimiento para resolver un problema a la luz de criterios presentados o	Argumenta a favor o en contra de un procedimiento para resolver un problema a la luz de criterios presentados o	Argumenta a favor o en contra de un procedimiento para resolver un problema a la luz de criterios presentados o	Argumenta a favor o en contra de un procedimiento para resolver un problema a la luz de criterios presentados o	Argumenta a favor o en contra de un procedimiento para resolver un problema a la luz de criterios presentados o
23	ID Estudiante	Nombres y apellidos	L1357093	L1357102	L1448605	L1094318	L1399912	L1392653	L0978346	L1357065				
24	ESTUDIANTE01	B	D	D	A	D	A	C	C	C				
25	ESTUDIANTE02	B	D	D	B	D	A	B	B	B				
26	ESTUDIANTE03	C	C	C	D	A	D	D	D	B				
27	ESTUDIANTE04	B	D	A	B	C	A	B	C	C				
28	ESTUDIANTE05	B	D	C	D	A	D	A	C	C				
29	ESTUDIANTE06	B	C	A	A	B	C	B	C	C				
30	ESTUDIANTE07	B	A	A	D	A	A	B	B	B				
31	ESTUDIANTE08	C	B	B	D	C	B	B	C	C				
32	ESTUDIANTE09	B	C	B	B	C	B	A	A	A				
33	ESTUDIANTE10	B	C	A	B	C	D	A	C	B				
34	ESTUDIANTE11	C	B	B	C	A	A	B	B	B				
35	ESTUDIANTE12	B	D	B	C	C	B	B	C	C				
36	ESTUDIANTE13	B	D	A	D	C	C	B	C	C				
37	ESTUDIANTE14	D	D	C	D	D	D	A	B	B				
38	ESTUDIANTE15	B	D	A	B	B	A	A	B	A				
39	ESTUDIANTE16	B	D	B	B	C	B	B	B	A				
40	ESTUDIANTE17	B	D	B	C	C	A	B	B	A				
41	ESTUDIANTE18	B	D	A	C	B	C	A	B	A				
42														
43	Opción de clave o B		D	A	B	A	B	B	B	B				
44	Total correctas grup	14	11	7	7	4	4	4	4	4				
45	% correctas grupal	77,78%	61,11%	38,89%	38,89%	22,22%	22,22%	22,22%	22,22%	22,22%				
46	% de omisiones	0,00%	0,00%	0,00%	0,00%	0,00%	0,00%	0,00%	0,00%	0,00%				
47	% de respuestas op	0,00%	5,56%	38,89%	11,11%	22,22%	38,89%	38,89%	38,89%	38,89%				
48	% de respuestas op	77,78%	5,56%	33,33%	38,89%	16,67%	22,22%	22,22%	22,22%	22,22%				
49	% de respuestas op	16,67%	27,78%	16,67%	22,22%	44,44%	16,67%	16,67%	16,67%	16,67%				
50	% de respuestas op	5,56%	61,11%	11,11%	27,78%	16,67%	22,22%	22,22%	22,22%	22,22%				
51	% de respuestas op	5,56%	61,11%	11,11%	27,78%	16,67%	22,22%	22,22%	22,22%	22,22%				
52														

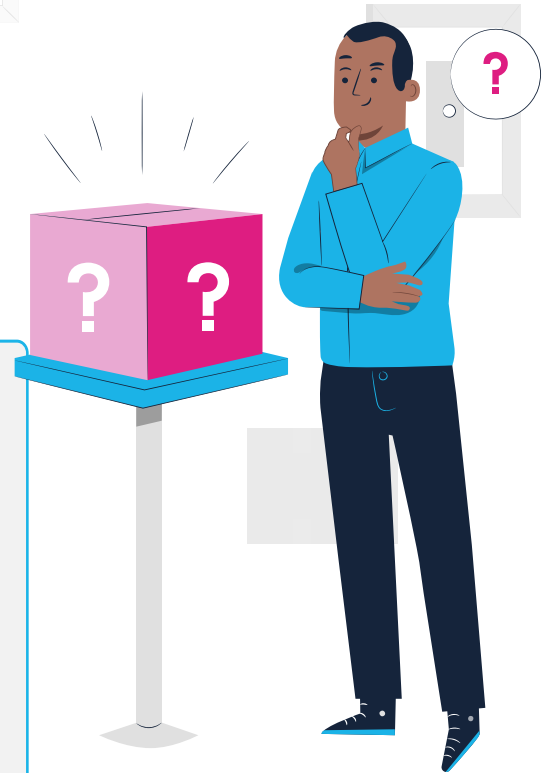
Total respuestas correctas por estudiante	% respuestas correctas por estudiante	% de omisiones por estudiante	Fecha de presentación	Modalidad
9	45,00%	0,00%	2021-01-01	ON
9	45,00%	0,00%	2021-01-01	ON
4	20,00%	0,00%	2021-01-01	ON
14	70,00%	0,00%	2021-01-01	ON
8	40,00%	0,00%	2021-01-01	ON
10	50,00%	0,00%	2021-01-01	ON
7	35,00%	0,00%	2021-01-01	ON
5	25,00%	0,00%	2021-01-01	ON
10	50,00%	0,00%	2021-01-01	ON
7	35,00%	5,00%	2021-01-01	ON
7	35,00%	0,00%	2021-01-01	ON
12	60,00%	0,00%	2021-01-01	ON
13	65,00%	0,00%	2021-01-01	ON
5	25,00%	0,00%	2021-01-01	ON
6	30,00%	0,00%	2021-01-01	ON
14	70,00%	0,00%	2021-01-01	ON
14	70,00%	0,00%	2021-01-01	ON
8	40,00%	0,00%	2021-01-01	ON

Total respuestas correctas por estudiante	% respuestas correctas por estudiante	% de omisiones por estudiante	Fecha de presentación	Modalidad
9	45,00%	0,00%	2021-01-01	ON
9	45,00%	0,00%	2021-01-01	ON
4	20,00%	0,00%	2021-01-01	ON
14	70,00%	0,00%	2021-01-01	ON
8	40,00%	0,00%	2021-01-01	ON
10	50,00%	0,00%	2021-01-01	ON
7	35,00%	0,00%	2021-01-01	ON
5	25,00%	0,00%	2021-01-01	ON
10	50,00%	0,00%	2021-01-01	ON
7	35,00%	5,00%	2021-01-01	ON
7	35,00%	0,00%	2021-01-01	ON
12	60,00%	0,00%	2021-01-01	ON
13	65,00%	0,00%	2021-01-01	ON
5	25,00%	0,00%	2021-01-01	ON
6	30,00%	0,00%	2021-01-01	ON
14	70,00%	0,00%	2021-01-01	ON
14	70,00%	0,00%	2021-01-01	ON
8	40,00%	0,00%	2021-01-01	ON



Datos curiosos sobre la sábana:

- Te permite obtener información específica de las respuestas de cada uno de tus estudiantes, permitiendo generar un plan de mejora individual.
- Puedes analizar los resultados por pregunta para determinar las enseñanzas que requieren ser reforzadas a nivel grupal.
- Puedes identificar la modalidad en la que los estudiantes desarrollaron los instrumentos. (papel, online u offline)



**¿Te ha surgido alguna duda con respecto a esta información?
Resuélvela con la ayuda de tu tutora virtual EVA**

