

RETO
PARA
GIGANTES

Transitando por el saber

Grado 3
Cuadernos de Colecciones y Juegos
Semana 20





MinEducación
Ministerio de Educación Nacional

María Fernanda Campo Saavedra
Ministra de Educación Nacional

Julio Salvador Alandete Arroyo
Viceministro de Educación Básica y Media

Mónica Patricia Figueroa Dorado
Directora de Calidad para la Educación Preescolar,
Básica y Media

Ana Isabel Pino Sánchez
Subdirectora de Referentes y Evaluación
de la Calidad Educativa

Clara Helena Agudelo Quintero
Coordinadora del Proyecto

Deyanira Alfonso Sanabria
Clara Helena Agudelo Quintero
María Fernanda Dueñas Álvarez
María del Sol Effio Jaimes
Omar Alejandro Hernández Salgado
Maritza Mosquera Escudero
Rodrigo Nieto Galvis
Cielo Erika Ospina C.
Carlos Eduardo Panqueva Urrego
Diego Fernando Pulecio Herrera
Hernando Alfonso Rengifo Moreno
Manuel Alejandro Solano Díaz
Marta Cecilia Torrado Pacheco
Equipo técnico

© 2014 Ministerio de Educación Nacional
Todos los derechos reservados

Prohibida la reproducción total o parcial, el registro o la transmisión por
cualquier medio de recuperación de información, sin permiso previo del
Ministerio de Educación Nacional.

© Ministerio de Educación Nacional
ISBN libro: 978-958-691-582-3
ISBN obra: 978-958-691-569-4

Dirección de Calidad para la Educación Preescolar,
Básica y Media
Subdirección de Estándares y Evaluación
Ministerio de Educación Nacional
Bogotá, Colombia, 2014
www.mineducación.gov.co

FiPC
ALBERTO MERANI
Fundación Internacional de Pedagogía Conceptual

Juan Sebastián De Zubiría Ragó
Director General

Olga Patricia Parra Sarmiento
Directora de Unidad

Alejandro Baquero Susa
Director de Proyectos

Sandra Patricia Algarra Re
Directora del Proyecto

Leonardo Neisa Vanegas
Matemáticas

Claudia García Parra
Ciencias Sociales

Luis Ayala Villamil
Ciencias Naturales

Autores

María Soledad Ferro Casas
Carlos Penagos Aley
Nubia Arias Benavides
Editores

Karoline Roa Ruiz
Asesora Especialista * Psicóloga

Sonia Lidia Rubio Mendoza
Diseño

Nelson Darío Martínez R.
Diagramación

Juan Carlos Ricardo Páez - Germán Uriel Gutiérrez Castrillón
Ilustración

Fernando Chaparro Bermúdez
Digitalización de imágenes y fotografía



Contenido



LENGUAJE

- ¿Qué ingredientes vas a usar?.....4



MATEMÁTICAS

- Juego con las estimaciones.....6



CIENCIAS SOCIALES

- Consumo responsable.....8



CIENCIAS NATURALES

- ¡Experimentemos!.....10

¿Qué ingredientes vas a usar?

Prepara tu receta.

¿Qué lleva tu pizza?

harina	
tomate	
zanahoria	
panela	
salami	
aceitunas	
cebolla	
huevo	
queso	
sal	
azúcar	



¿Qué lleva este sancocho de gallina?

plátano	
repollo	
papa	
caldo	
sal	
gallina	
yuca	
harina de trigo	
cebolla	
cilantro	
mazorca	
aceite	





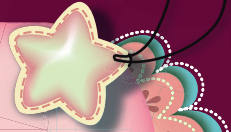
¿Qué lleva esta pasta?

crema de leche	
tomate	
yuca	
pollo	
lechuga	
harina	
mantequilla	
huevos	
queso	
sal	
azúcar	
cebolla	



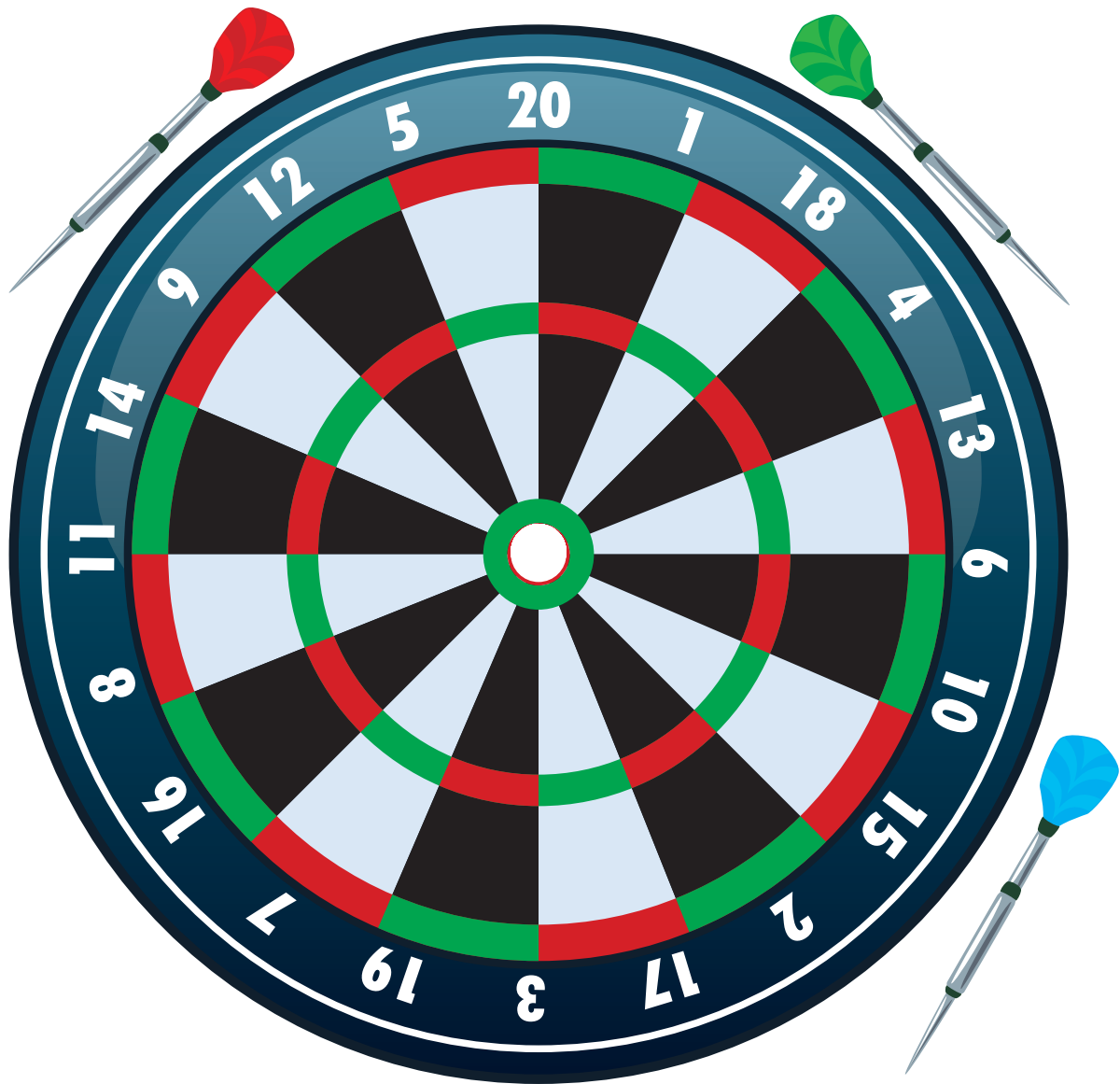
¿Qué ingredientes lleva tu ensalada?

coliflor	
tomate	
aguacate	
pollo	
lechuga	
vinagre	
mantequilla	
huevos	
queso	
sal	
aceite	
crema de leche	



Juego con las estimaciones

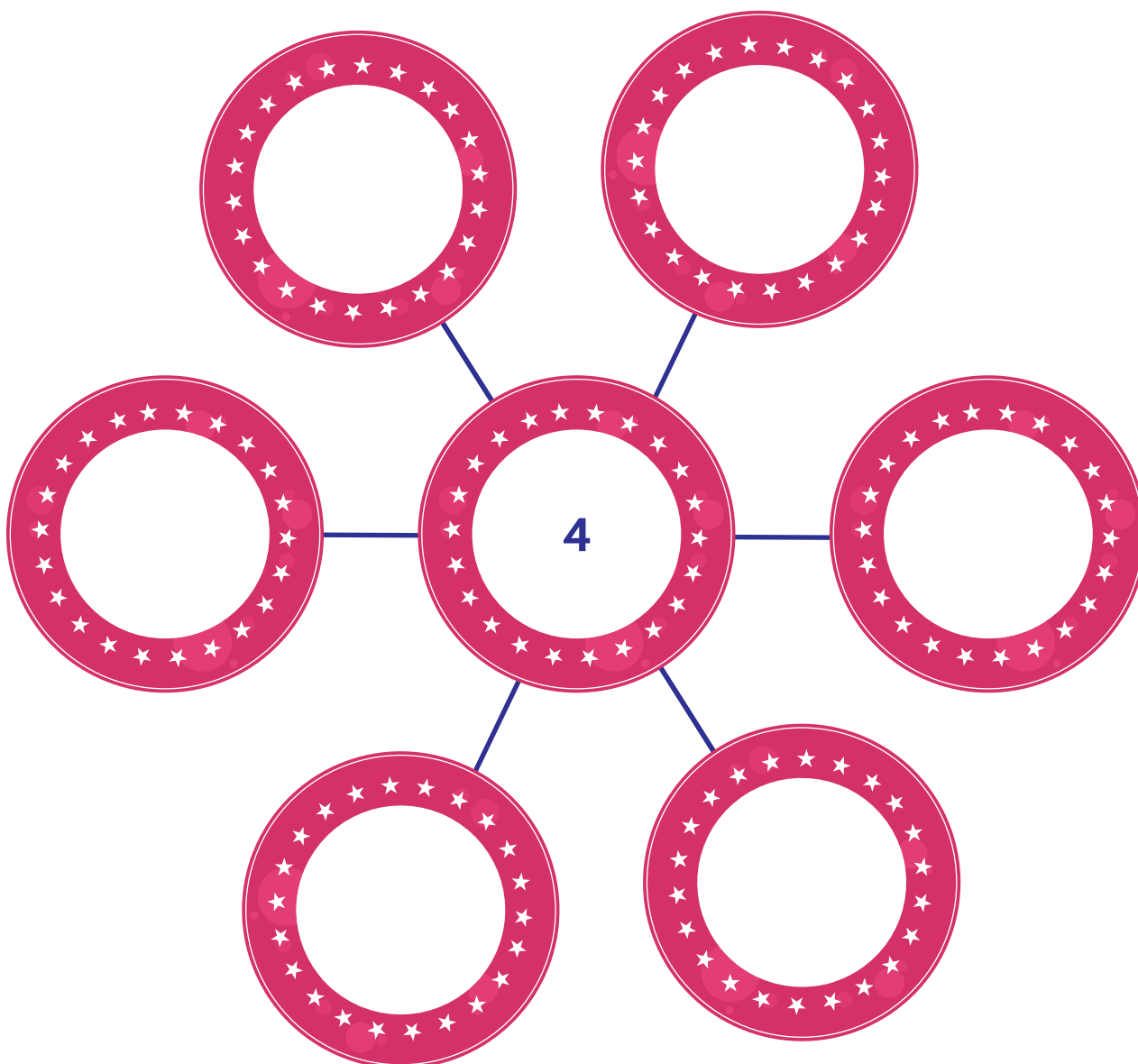
- ◆ Joselín lanza tres dardos al círculo. Si la suma de los números donde cayeron los dardos es 25, ¿en cuáles números pudieron caer los dardos? ¿Hay más de una opción de sacar 25?



- ◆ ¿Es posible obtener 12 puntos con los tres dardos?
- ◆ ¿Se pueden hacer 13 puntos con los tres dardos?



◆ Coloca en los círculos los números 1, 2, 3, 5, 6 y 7 de manera que la suma de ellos a lo largo de cualquier línea sea 12.



Consumo responsable



Consumo responsable es ser consciente de qué se necesita y no de adquirir productos o servicios sin necesidad.

Materiales: lápiz y papel o tablero y marcador.

Dibuja algunas situaciones relacionadas con el consumo responsable.

¿Cómo te vas a organizar? Los jugadores se dividen en dos equipos.

Instrucciones

1. En cada turno, el grupo que inicia elige un dibujante. Él toma una tarjeta (contiene una situación o una pregunta sobre el consumo responsable) y debe dibujar en un tablero o en una hoja el tema que salió. Antes de comenzar a dibujar regresa la tarjeta y las revuelve con las demás, luego las dejan visibles, para que todos puedan leer los textos.
2. Cuando el dibujante comienza a dibujar, los compañeros del equipo deben adivinar la frase o situación a la que hace referencia. Solo tienen una oportunidad de señalar la tarjeta que se está representando.
3. Gana el grupo que más frases adivine.





Antes de comprar, ¿te preguntas cuál es tu necesidad?

Identifica lo que es una necesidad y lo que es un capricho.

Identifica tus posibilidades y tus prioridades antes de comprar.

¿Cuánto puedes pagar?

Comprueba si tiene material reciclado o si se puede reciclar.

Las 3 "R" son una propuesta para evitar el consumismo.

Verifica la garantía de un producto.

Los productos que compras protegen y cuidan el medio ambiente.

Este producto es perjudicial para tu salud.

Quando quieres comprar, ¿piensas en lo que necesitas o te dejas llevar por algo que te gustaría tener?

¡Experimentemos!

Me aproximo al conocimiento como científico natural.

El tipo de suelo es un factor que determina el crecimiento y desarrollo de las plantas, observemos en cuál suelo crecen mejor.

Materiales: tres plantas de la misma especie y tamaño, tres materas, tierra negra, arena, arcilla, agua, cinta de enmascarar y marcadores, vaso plástico desechable, regla.

Manejo conocimientos propios de las Ciencias Naturales.

Procedimiento

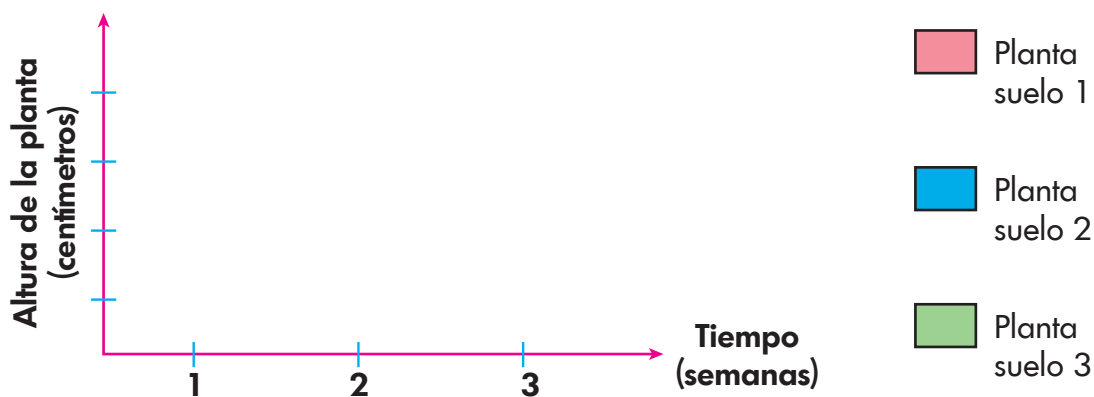
1. Sigue estas indicaciones:
 - a. Con la cinta de enmascarar, rotula las materas como suelo 1, suelo 2 y suelo 3.
 - b. En la matera de suelo 1 siembra una planta empleando tierra negra.
 - c. En la matera de suelo 2 siembra una planta empleando arena.
 - d. En la matera de suelo 3 siembra una planta empleando arcilla.
 - e. Riega cada día las plantas con la misma cantidad de agua, para ello usa el vaso plástico desechable y déjalas todos los días donde reciban la misma cantidad de luz solar.
 - f. Dibuja y escribe en tu cuaderno durante tres semanas las características de cada una de las plantas. Ten presente medir la altura de cada planta y registrar el color de las hojas. Usa una tabla o esquema como el siguiente:



<p>☆ Planta en suelo 1 ☆</p> <p>Tierra negra</p>	<p>☆ Planta en suelo 2 ☆</p> <p>Arena</p>	<p>☆ Planta en suelo 3 ☆</p> <p>Arcilla</p>
<p>☆ Observaciones ☆</p>	<p>☆ Observaciones ☆</p>	<p>☆ Observaciones ☆</p>

Desarrollo compromisos personales y sociales.

- Con ayuda de tu profesor, completa la gráfica sobre la altura de las tres plantas durante las tres semanas.



- Finalmente, responde las siguientes preguntas:
 - Al agregar agua, ¿cuál suelo retenía más agua? ¿Cuál retenía menos agua?
 - ¿Cuál suelo es más denso? ¿Cuál más poroso? ¿Cuál más fértil?
 - ¿Cuál planta creció más?



**RETOS
PARA
GIGANTES**
Transitando por el saber

Colección

