

RETO
PARA
GIGANTES

Transitando por el saber

Transición
Semana 17





MinEducación
Ministerio de Educación Nacional

María Fernanda Campo Saavedra
Ministra de Educación Nacional

Julio Salvador Alandete Arroyo
Viceministro de Educación Básica y Media

Mónica Patricia Figueroa Dorado
Directora de Calidad para la Educación Preescolar,
Básica y Media

Ana Isabel Pino Sánchez
Subdirectora de Referentes y Evaluación
de la Calidad Educativa

Clara Helena Agudelo Quintero
Coordinadora del Proyecto

Deyanira Alfonso Sanabria
Clara Helena Agudelo Quintero
María Fernanda Dueñas Álvarez
María del Sol Effio Jaimes
Omar Alejandro Hernández Salgado
Maritza Mosquera Escudero
Rodrigo Nieto Galvis
Cielo Erika Ospina C.
Carlos Eduardo Panqueva Urrego
Diego Fernando Pulecio Herrera
Hernando Alfonso Rengifo Moreno
Manuel Alejandro Solano Díaz
Marta Cecilia Torrado Pacheco
Equipo técnico

© 2014 Ministerio de Educación Nacional
Todos los derechos reservados

Prohibida la reproducción total o parcial, el registro o
la transmisión por cualquier medio de recuperación
de información, sin permiso previo del Ministerio de
Educación Nacional.

© Ministerio de Educación Nacional
RETOS PARA GIGANTES: Transitando por el saber.
Transición Cuadernillos Semanales
ISBN libro: 978-958-691-570-0
ISBN obra: 978-958-691-569-4

Dirección de Calidad para la Educación Preescolar,
Básica y Media
Subdirección de Estándares y Evaluación
Ministerio de Educación Nacional
Bogotá, Colombia, 2014
www.mineducación.gov.co

FIPC ALBERTO MERANI
Fundación Internacional de Pedagogía Conceptual

Juan Sebastián De Zubiárago
Director General

Olga Patricia Parra Sarmiento
Directora de Unidad

Alejandro Baquero Susa
Director de Proyectos

Sandra Patricia Algarra Re
Directora del Proyecto

Grace Patricia Robayo Cruz
Doris Velasco Parrado
Autoras

Doris Velasco Parrado
Editora

Karoline Roa Ruiz
Asesora Especialista * Psicóloga

Zaira Andrade R.
Asesora * Licenciada en Pedagogía Infantil

Sonia Lidia Rubio Mendoza - Diego Javier Reyes Durán
Diseño y diagramación

Juan Carlos Ricardo Páez
Germán Uriel Gutiérrez Castrillón
Mónica Andrea Celi Ordóñez
Ilustración

Diego Javier Reyes Durán
Digitalización de imágenes y fotografía



Palabras de la ministra

PRESENTACIÓN

Garantizar a los niños, niñas y jóvenes de Colombia una educación de calidad es la bandera que nos mueve día a día en el Ministerio de Educación Nacional, para que todos y todas tengan oportunidades de acceso y permanencia, con equidad, en el sistema escolar.

En esta oportunidad nos complace entregar al país un nuevo Modelo Educativo Flexible llamado **Retos para gigantes: Transitando por el saber**, el cual atenderá a los niños y niñas de básica primaria de toda nuestra geografía colombiana que se encuentren en condición de enfermedad, recibiendo tratamientos médicos u hospitalizados, razón por la cual deben interrumpir su proceso educativo.

Para el Estado es de vital importancia no solo garantizar el acceso a la educación, sino también favorecer la permanencia en el sistema educativo. Casos tan especiales, como los de los estudiantes que se encuentran en situación de vulnerabilidad, deben tener las condiciones necesarias y las estrategias pedagógicas pertinentes para que puedan continuar y concluir sus estudios de manera adecuada. Y eso es lo que el sistema les ofrece el día de hoy a través de este Modelo Educativo Flexible.

Retos para gigantes: Transitando por el saber es un Modelo Educativo Flexible que busca garantizar la consecución de los procesos de enseñanza y aprendizaje que se desarrollan en la Escuela, y favorece la construcción de bases sólidas en el desarrollo integral de los estudiantes y en el fomento de su autoestima, tan necesarias para alcanzar sus sueños y para afrontar los diversos retos de la vida. Por eso, el modelo enfatiza principalmente en la construcción personal e involucra a la familia como base fundamental del acompañamiento.

Sean bienvenidos a esta experiencia educativa, que plantea nuevos escenarios de formación, donde las brechas se cierran y afloran los procesos de equidad y de calidad educativa que tanto requiere Colombia.

María Fernanda Campo Saavedra
Ministra de Educación Nacional



Proyecto

3

Mis amigos y las personas que me quieren



Semana

17 Con mis amigos emprendo un paseo sobre ruedas

Semana

18 Con mis amigos visito el museo

Semana

19 ¡Yo tengo amigos!

Semana

20 Pertenezco a grupos y me relaciono



Semana

21 Juego y comparto con mis amigos en la casa

Semana

22 Exploro el mundo jugando con mis amigos

Semana

23 Juego y comparto con mis amigos y con los animales


Semana

24 Comparto juegos y juguetes con mis amigos




Con mis amigos emprendo un paseo sobre ruedas

Miras adelante,
haces ejercicio,
das a los pedales,
tienes equilibrio.
¿Qué soy?



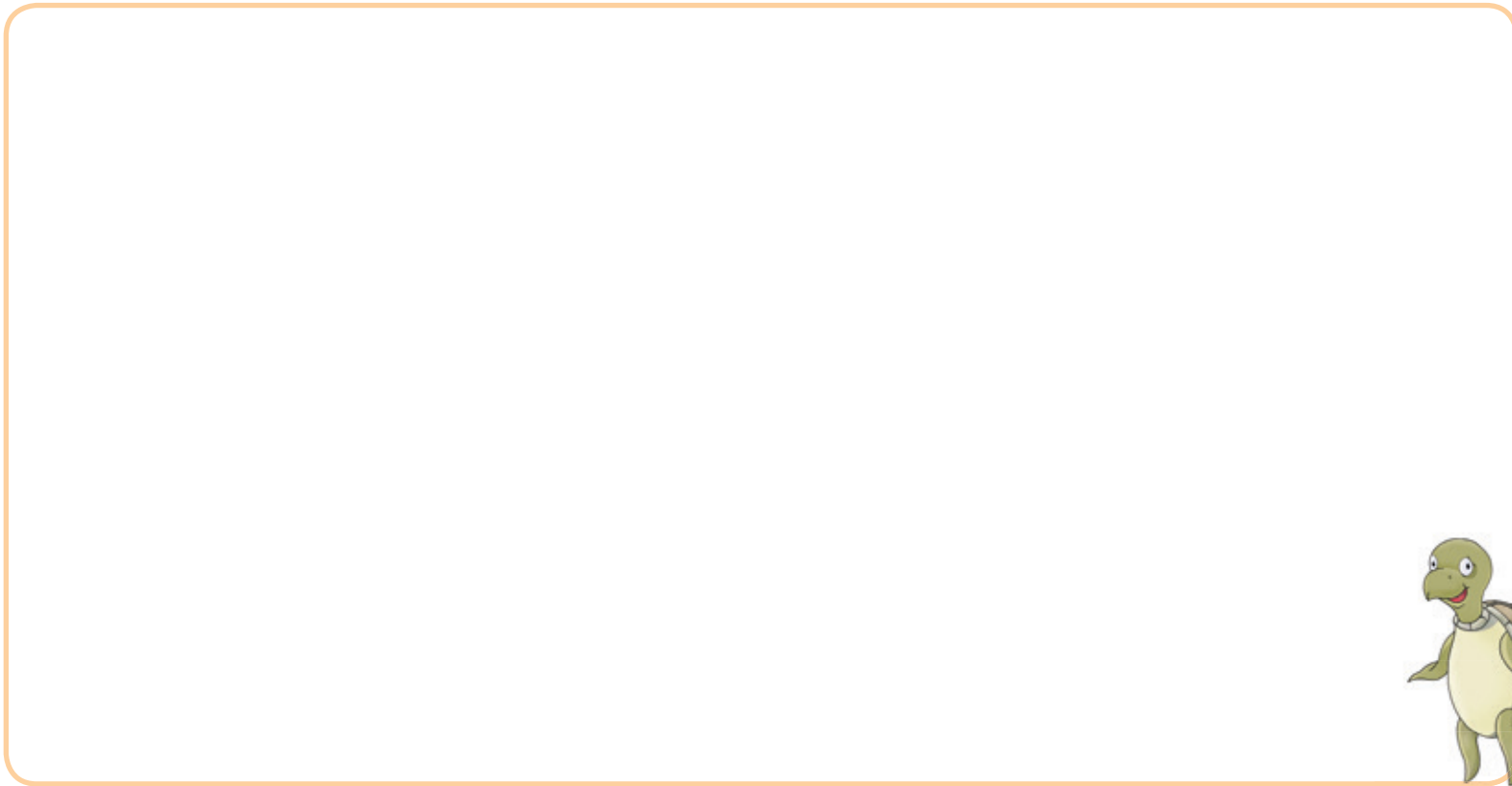
Tengo ruedas y pedales,
cadenas y un manillar;
te ahorras gasolina
aunque te haga sudar.
¿Qué soy?





Me reúno con mis amigos

- Piensa en dos o tres de tus mejores amigos, dibújalos y coloréalos; inclúyete en el dibujo. Recorta cada dibujo por los bordes para que queden como figuritas.







- Imagina que tus amigos y tú están a punto de empezar un paseo en bicicleta.
Pega aquí tus dibujos y decora toda la hoja imaginando el lugar, las personas, las calles y todo lo que quieras mostrar en este paisaje.



Nos preparamos para empezar

- Observa las imágenes y, con ayuda de tu familia, lee las palabras que están al lado de ellas. Identifica los implementos necesarios para montar bicicleta. Luego comenta cuáles le hacen falta a cada persona.

- ✓ casco
- ✓ chaleco reflector
- ✓ bocina
- ✓ pito
- ✓ rodilleras
- ✓ coderas
- ✓ guantes
- ✓ reflectores para ruedas
- ✓ tarro de hidratación
- ✓ bomba de inflar



- Comenta para qué crees que sirve cada uno de estos implementos.



Iniciamos el paseo en bicicleta

Para comenzar el recorrido debes conocer las **señales de tránsito**.

- Observa estas señales. Luego lee y comenta lo que crees que significa cada una de ellas.



Las **señales preventivas** son de color amarillo. Advierten sobre algún peligro. Por ejemplo: esta señal les indica a los conductores y peatones que hay ciclistas en la vía.



Las **señales informativas** son de color azul. Guían sobre lo que se encuentra en la vía. Por ejemplo: esta señal muestra la dirección en que debes transitar para movilizarte de manera segura.



Las **señales reglamentarias** son de color rojo. Indican lo que está prohibido y lo que se permite. Por ejemplo: esta señal prohíbe la circulación de bicicletas por esa vía.

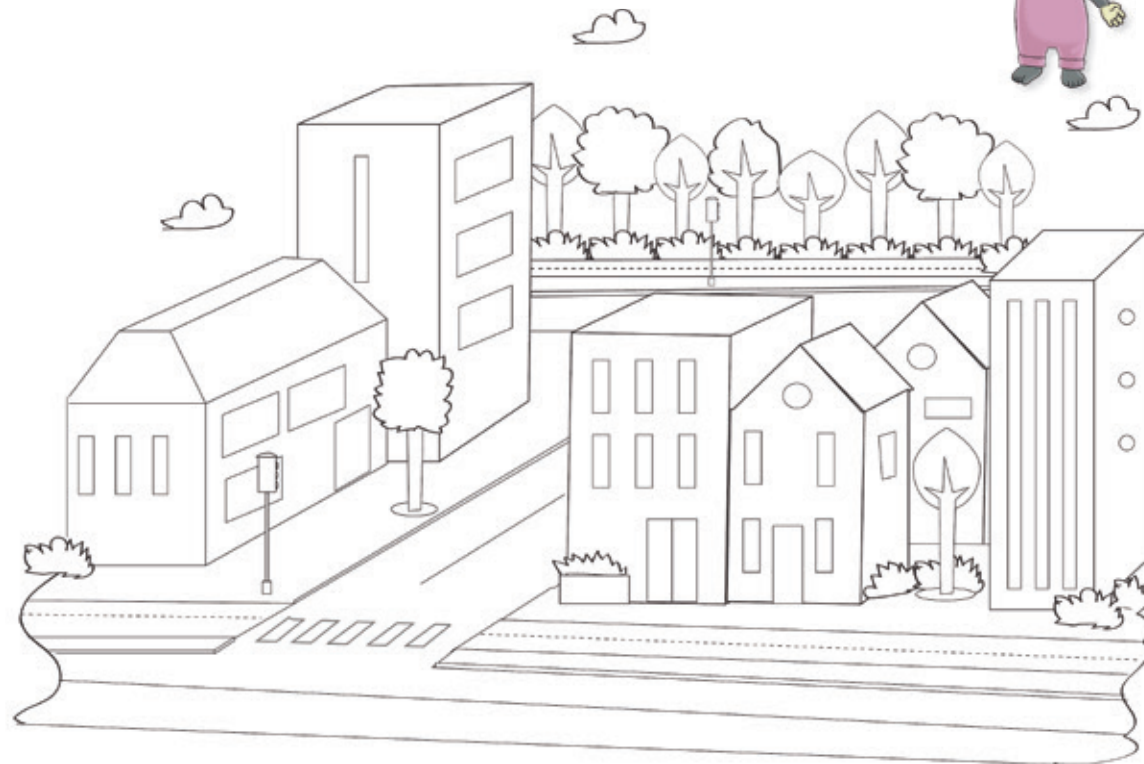


Lo que encontramos en el recorrido

Este es el camino por donde vas a pasear en bicicleta, con tus amigos.
Se llama **cicloruta**.

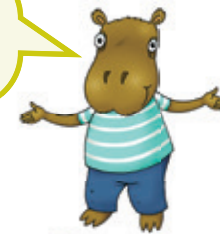


- Observa en la imagen una parte de la cicloruta.
- Luego dibújate con tus amigos en las bicicletas. Dibuja también las señales de tránsito donde creas que se necesiten, y los carros y los peatones por donde creas que deben transitar.





Tus amigos y tú han decidido descansar en un **parque** cercano. Allí observan que no hay señales que indiquen dónde botar las basuras o lo que hay que hacer para conservarlo o cómo debes transitar en él.



- Inventa dos señales como las del tránsito que indiquen qué hacer o qué evitar para cuidar el parque y dibújalas en el lugar que consideres necesario. ¿Qué significan? Comenta sobre tus señales.





- Uno de tus amigos se cayó y se raspó las rodillas, así que para animarlo cántale esta canción.

Sana que sana

Sana que sana
colita de rana,
si no sana hoy
sanará mañana.

Sana que sana
colita de perdiz,
si no sana hoy
nos iremos a París.

Sana que sana
colita de tortuga,
si no sana hoy
montamos en la oruga.

Sana que sana
colita de caballo,
si no sana hoy
sembramos un zapallo.



- Ahora continúa la canción. Complétala como quieras y cántala.

Sana que sana
colita de lechuza,
si no sana hoy

_____ .

Sana que sana
colita de ratón,
si no sana hoy

_____ .

Sana que sana
colita de iguana,
si no sana hoy

_____ .

Sana que sana
_____,
si no sana hoy

_____ .



Ahora, tus amigos y tú continúan por la cicloruta y se encuentran con unos símbolos dibujados en ella.



- Observa estas imágenes de la cicloruta. ¿Sabes qué significan los símbolos?, coméntalo.
- Ahora, escucha lo que significa cada símbolo.



La **línea amarilla** divide la cicloruta en dos carriles. Las **flechas** que están en cada carril, indican la dirección en la que se debe transitar.



Estas líneas horizontales se llaman **cebra peatonal** y significa que debes estar atento a cederles el paso a los peatones.



Terminamos nuestro paseo

Elaboro un plano

El paseo en bicicleta terminó y pronto tus amigos y tú llegarán a casa. Entonces deciden hacer un plano de toda la cicloruta que recorrieron.



- Observa el siguiente modelo del plano de una cicloruta.





- Con ayuda de tu familia, dibuja un plano que muestre el recorrido que hiciste en bicicleta por la cicloruta con tus amigos. No olvides incluir algunas de las señales de tránsito y los símbolos que aprendiste.





Juego con las palabras

- Inventa una bicicleta con las palabras. Escucha cómo lo hizo el escritor colombiano Jairo Aníbal Niño, con otros seres:

¿Qué es un gato?

Es una gota tigre.

¿Qué es un tigre?

Una lluvia de gatos.

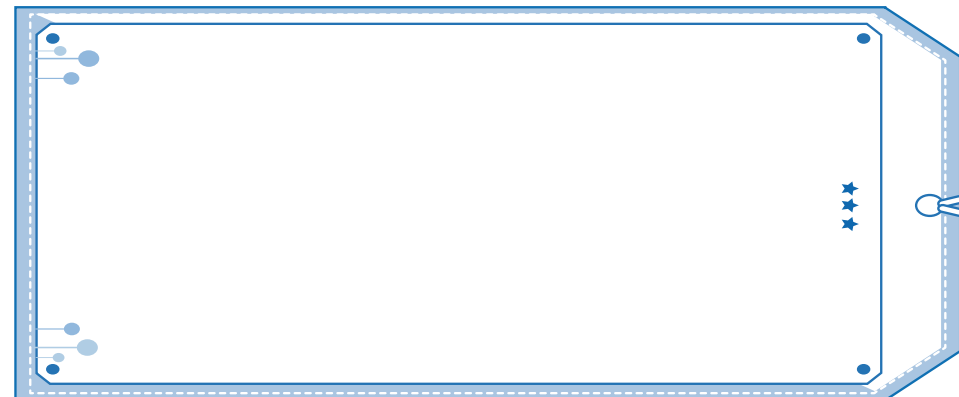
¿Qué es una oveja?

Una nube con patitas.

- Y ahora, hazlo tú.

¿Qué es una bicicleta?

- Dibújalo en el cuadro de la derecha.





Creo un afiche

- Inventa una campaña para que la gente se anime a transitar en bicicleta en las ciudades y en los campos. Hazlo mediante un afiche, en la página siguiente.

Observa un ejemplo en este afiche de una campaña que se realizó hace dos años para motivar el uso de la bicicleta.



CICLO
VIDA
CCS



